



INTRODUCTION AU FBR

Rencontres d'information:

- Rabat, le 12 Mars 2019
- Marrakech, le 21 Mars 2019



Qu'est-ce que le Financement Basé sur les Résultats (FBR)?

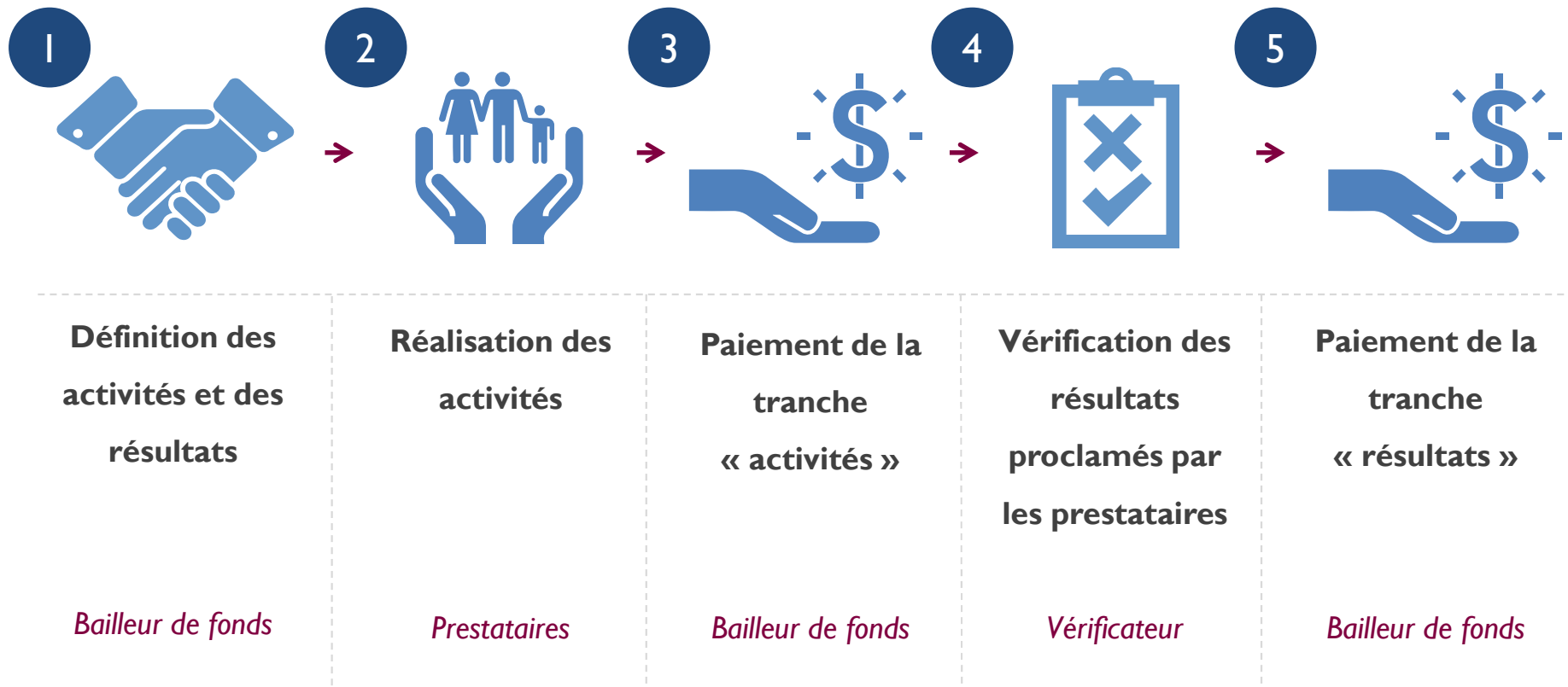
“

Lier le **financement** des programmes à des résultats **préétablis** et **vérifiés**.

”

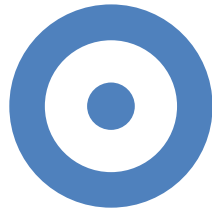
En pratique, comment fonctionne le FBR?

Exemple d'un mécanisme de FBR

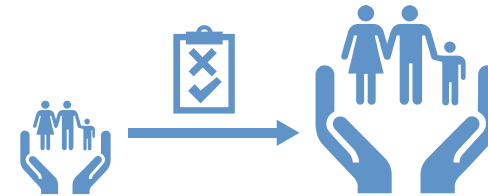


Comment le FBR peut-il améliorer les résultats ?

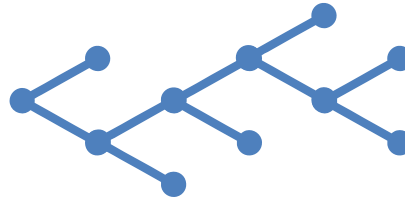
Trois mécanismes principaux



**1. Mesurer et recentrer
l'attention sur les
résultats**



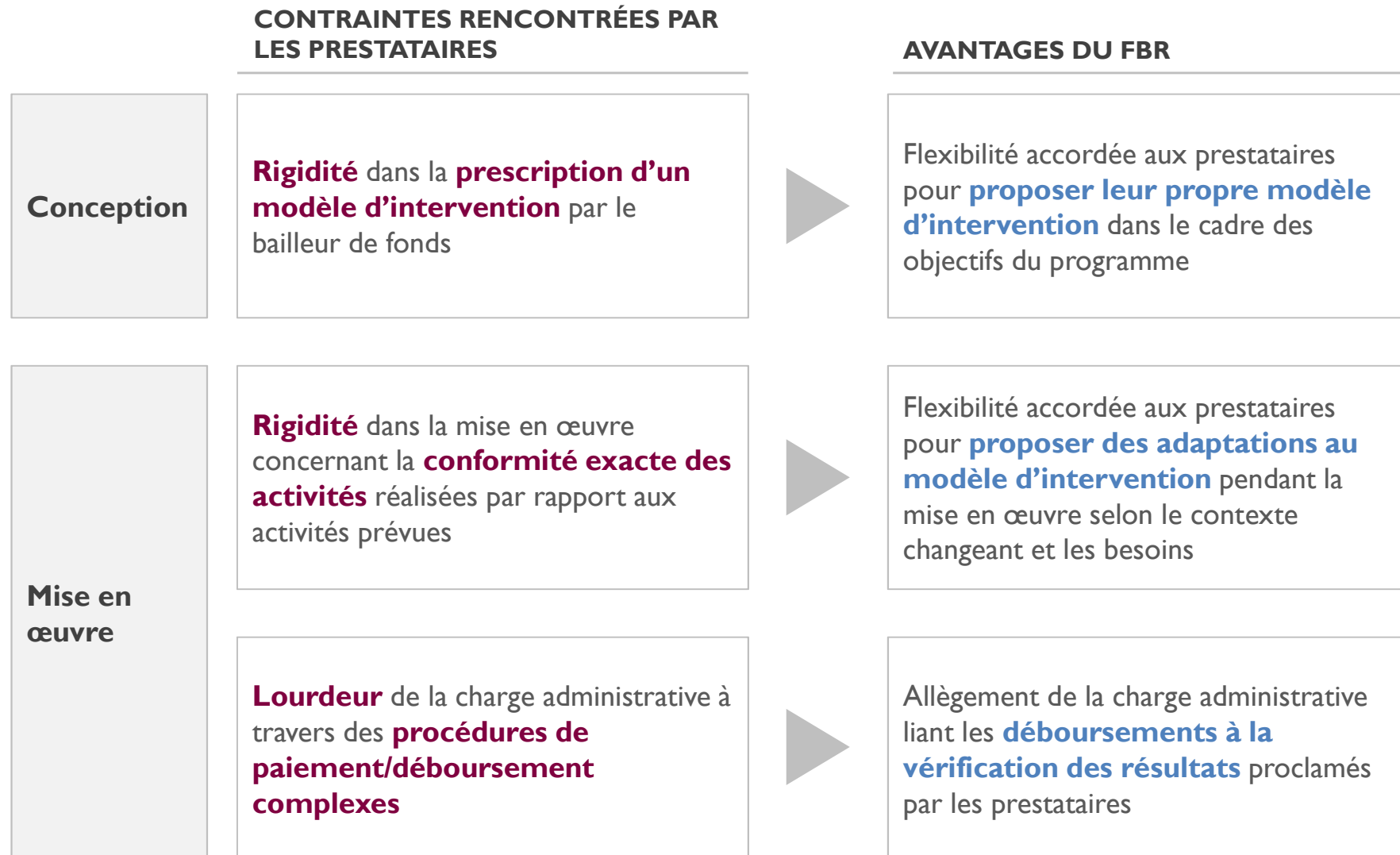
**2. Conditionner les
incitations financières aux
besoins des bénéficiaires**



**3. Assurer la flexibilité
nécessaire pour obtenir
des résultats**

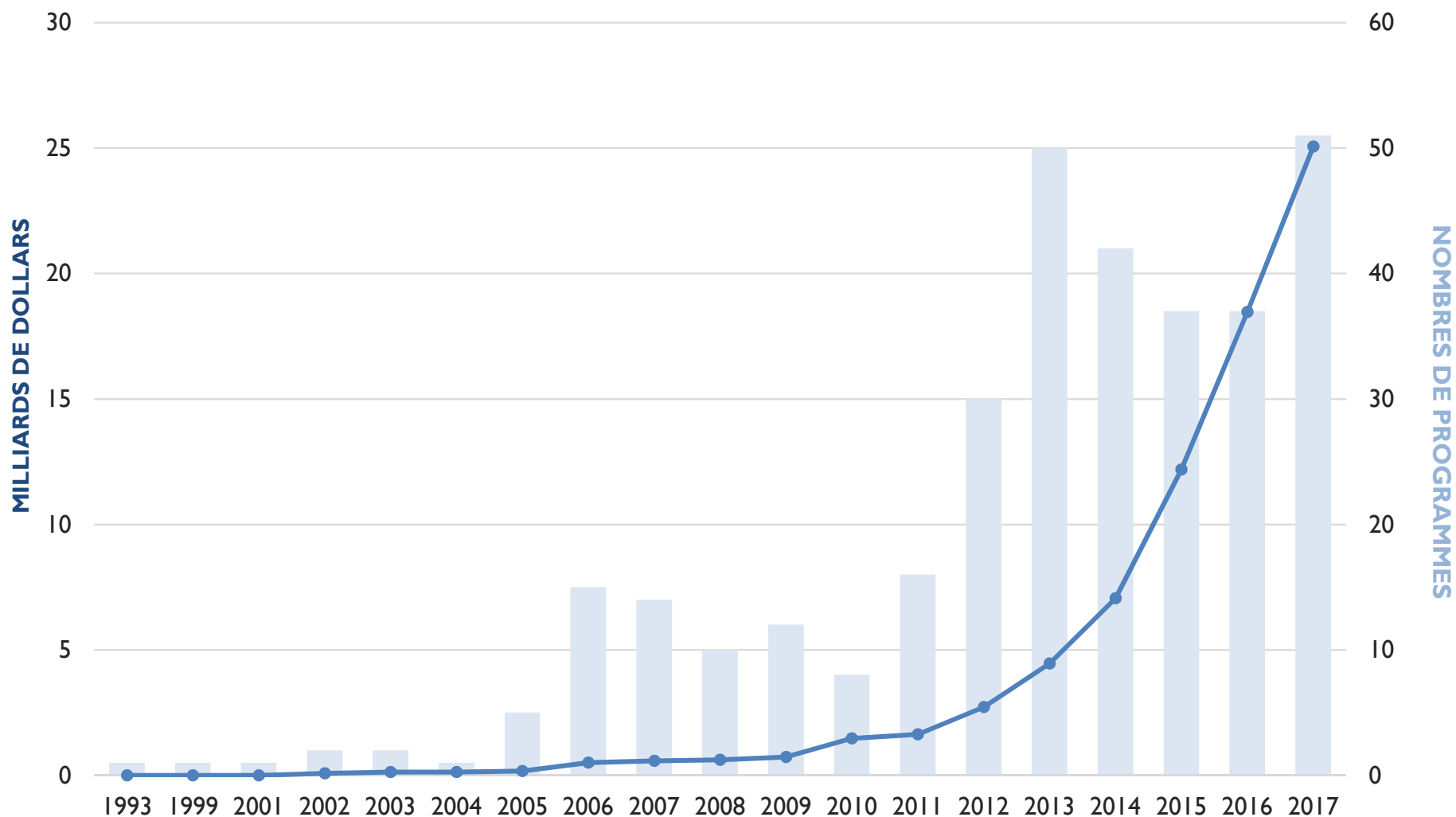
Pourquoi le FBR?

Les avantages du FBR dans la conception et la mise en œuvre de programmes sociaux



L'expansion récente du FBR

... plus de \$25 milliards liés aux résultats en 2017






Information pour les pays en voie de développement, définis en tant que tel par la Banque Mondiale en 2013.
Les ressources peuvent avoir été comptabilisés deux fois si les fonds sont utilisés dans deux contrats FBR (ou plus).

Le FBR pour l'emploi dans le monde



Programmes FBR dans le domaine de l'emploi

Exemples à l'international

	Programme	Résultats atteints
 Népal	Fond pour l'Emploi <i>57 prestataires</i> 2007-2015	90,000 chercheurs d'emploi insérés 75,000 chercheurs d'emploi maintenus en emploi à 6 mois 72% d'augmentation dans le revenu moyen des bénéficiaires
 Australie	Jobactive <i>44 prestataires</i> Depuis 1998	+ de 350,000 chercheurs d'emploi insérés (par an) + de 132,300 chercheurs d'emploi maintenus en emploi à 6 mois (par an)
 Colombie	Obligation à Impact Social <i>4 prestataires</i> 2016-2018	899 chercheurs d'emploi insérés (117% des objectifs visés) 677 chercheurs d'emploi maintenus en emploi à 3 mois

Exemples de facteurs de succès

Modèles d'intervention



Népal

« **Rapid Market Appraisals** » : identification proactive des besoins du marché du travail

Intégration de **composantes « soft skills »**

Formations à horaire flexible



Australie

« **Job Plan** » - plans d'action individualisés

Rendez-vous hebdomadaires avec chaque bénéficiaire dans la phase d'intermédiation

Services de **crèche** et **garde après-école**



Colombie

Différents modèles de **diffusion du programme auprès des bénéficiaires**

Partenariats avec des employeurs

Adoption de **stratégies de rétention des bénéficiaires**

Exemples de facteurs de succès

Mécanismes de gestion et suivi



Népal

Suivi de la satisfaction des bénéficiaires pour améliorer le programme

Plateforme de suivi centralisée



Inde

Mise en place d'un **système de collecte de données**

Accompagnement du prestataire pour mettre en œuvre des **mesures d'ajustement**



Colombie

Plateforme de suivi avec données en temps réel

Ateliers de **partage des meilleures pratiques** entre prestataires